



## **4USB POWER ADAPTER**

Product code / Termékkód / Cod produs / Šifra proizvoda / Kód produkta: 55042

**USER MANUAL**  
**ANWENDUNGSINFORMATION**  
**HASZNÁLATI UTASÍTÁS**  
**MANUAL DE UTILIZARE**  
**UPUTSTVO ZA UPOTREBU**  
**UŽIVATEĽSKÁ PRÍRUČKA**

## FOR YOUR SAFETY

To prevent damage to this charger or injury to yourself or to other, please read the following operating instructions before usage. Keep these operating instructions for your reference when needed.

### Cautions

In emergency cases please unplug the electric socket.

#### Emergency cases include:

- **Smoke from the unit**
  - **Changed shape**
  - **Liquid or material damage**
  - **Broken & damaged casing or parts**
- 
- To prevent fire or electric shock do not expose this unit to rain or moisture.
  - This unit is for indoor use only
  - Keep dry to prevent electric shock
  - Do not operate this charger with a damaged plug
  - The appliance is not intended for use by young children or infirm persons without proper supervision

## INTRODUCTION

Congratulations on your purchase of the product. The Power Adapter is an advanced technology power switching adapter designed to give you years of use. It is particularly adaptable to multiple locations in the world so whenever and wherever your mobile device needs energy, it will get it.

### Handy Power Source

The Power Adapter is a direct power source for iPod® units, mobile phones, PSP®, Blackberry®, digital cameras and other music players and devices. It offers 5V 2000mA for 1 USB; 5V, 1000mA for 2 USB; 5V, 670mA for 3 USB; 5V 500mA for 4 USB.

Just plug it into your wall socket, power up and start to play.

### Use in over 150 countries

Four (4) plug types are supplied for North America, Europe, Australia, UK and other

countries.

### Short Circuit Protection

Damage to the charger and mobile device is prevented in case of a short circuit.

### Automatic Mult-voltage 100 to 240V AC/DC switching

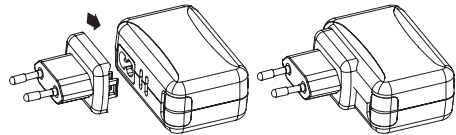
The unit automatically senses the voltage and charges up your unit. Easy to See LED to indicate power adapter is operational.

## HOW TO CHANGE THE AC

### PLUG

Connect the appropriate plug to your power adapter:

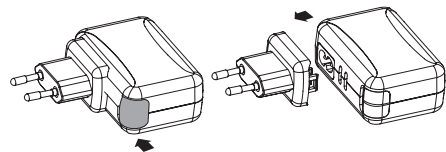
#### Insert AC plug



Step 1

Step 2

#### Remove



Step 1

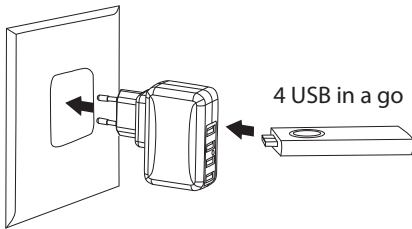
Step 2

## HOW TO CHARGE IPOD SHUFFLE

Use the Power Adapter to charge your iPod Shuffle.

**Note:**

Your power adapter may look different from the one pictured here.



1. Connect the original iPod Shuffle directly into the USB socket.
2. Insert the Power Adapter into the wall power outlet. The LED will light up.
3. After charging disconnect the items in reverse order.

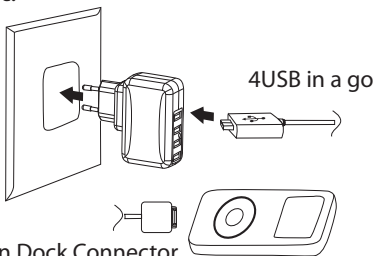
You can also connect the power adapter to an iPod Dock and place the iPod in the Dock.

## HOW TO CHARGE AN IPOD

Use the Power Adapter to charge your iPod.

**Note:**

Your power adapter may look different from the one pictured here.



iPod 30 pin Dock Connector (not supplied)

1. Connect the iPod with the adaptor USB socket using the Apple supplied 30 pin connector cable.

2. Insert the Power Adapter into the wall power outlet. The LED will light up.
3. After charging disconnect the items in reverse order.

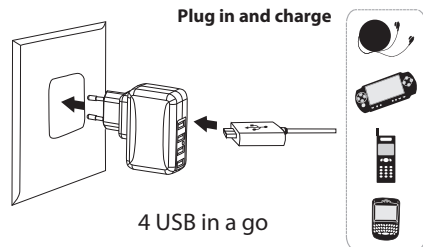
You can also connect the power adapter to an iPod Dock and place the iPod in the Dock.

## HOW TO CHARGE OTHER MOBILE DEVICES

Use the Power Adapter to charge mobile devices such as mobile phones, music players, PSP, Blackberry units and digital cameras.

**Note:**

Your power adapter may look different from the one pictured here.



1. Connect the device adapter (not supplied) between the Power Adapter's USB socket and the mobile device.
2. Insert the Power Adapter into the wall power outlet. The LED will light up.
3. After charging disconnect the items in reverse order.

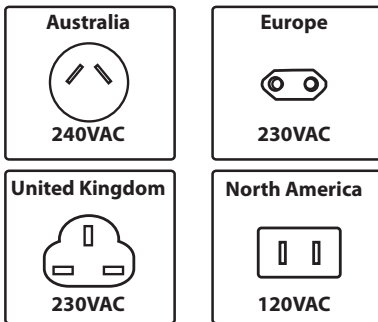
## CARE AND TROUBLESHOOTING TIPS

- To shut off power completely you must disconnect the Power Adapter from its power source.
- Never open the Power Adapter. This is a high voltage device and disassembly may invalidate your warranty, damage your devices and cause possibly injury.
- Before using the Power Adapter check the USB

port to ensure there are no foreign objects within.

- When handling the Power Adapter always hold it by its sides and keep your fingers away from the metal parts.
- Ensure that the Power Adapter has sufficient airflow around it to prevent overheating and damage to adjacent objects.
- Never force the connectors into the USB slots or wall power outlets. If the connector and port do not join smoothly check to make sure the connection matches the port and both are correctly aligned.
- Clean the Power Adapter with a clean dry cloth. Keeping the metal contacts clean will also help maintain performance.
- If the LED status indicator does not light up make sure that the unit is properly plugged into the wall. If the indicator still fails to light up the unit may be defective.

## AC PLUG TYPES



## SPECIFICATIONS

Input	AC100V-240V ~ 60/50 Hz
USB Power Output	DC 5V - 2000mA DC 5V - 1000mA DC 5V - 670mA DC 5V - 500mA
Operating temperature	0°C ~ +40°C
Storage temperature	-20°C ~ +65°C

## SICHERHEITSINFORMATIONEN

Bevor Verwendung des Apparats um ihre eigene Sicherheit zu bewahren, bitte lesen Sie die folgenden Informationen. Wegen späteren Problemen behalten Sie dieses Merkblatt.

### Warnung

Im Notfall, bitte ziehen Sie den Netzstecker aus der Steckdose.

### Eventuelle Notfälle:

- **Das Gerät kommt in Rauch**
- **Die Form des Geräts hat sich verändert**
- **Aus dem Gerät entfernt sich Flüssigkeit oder Stücke des Apparats**
- **Gehäuse des Geräts oder seine Bestandteile sind gebrochen**

- Um den elektrischen Schlag und Feuer zu vermeiden, setzen Sie das Gerät nicht für Regen oder Flüssigkeit.
- Das Gerät ist für den Einsatz in Innenräumen
- Zur Vermeidung eines elektrischen Schlages halten Sie das Gerät trocken.
- Verwenden Sie keine beschädigten Stecker
- Kinder und Behinderte dürfen das Produkt nur unter adäquaten Aufsicht verwenden

## EINFÜHRUNG

Herzlichen Glückwunsch zu ihrem neuen Gerät! Diesen hochtechnologischen Adapter mit Spannungserkennung können Sie jahrelang benutzen. Der Adapter ist wegen seiner Ausarbeitung fast an der ganzen Welt verwendbar.

### Einfach zu bedienende Ressource

Dieser Adapter ist eine direkte Ressource für iPods®, Hhandys, PSPs®, Blackberrys®, Digitalfotoapparaten. Das Gerät sichert folgende Spannungsdaten: 5V 2000mA für 1 USB, 5V, 1000mA für 2 USB; 5V, 670mA für 3 USB und 5V 500mA für 4 USB.

Stecker einfach in die Steckdose stellen.

### Több mint 150 országban használható

Verwendbar durch die 4 unterschiedlichen Stecker in etwa 150 Länder in Nord-Amerika, Europa, Australien und im Vereinigten

Königreich.

### Kurzschluss-Schutz

Wegen des integrierten Schutzes kommt weder das Gerät, noch das dazu verbundene Apparat nicht in Schaden.

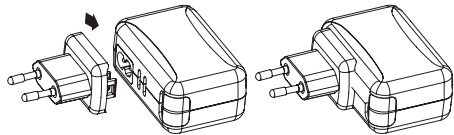
### Automatische Spannungsveränderung 100-240V AC/DC

Das Gerät erkennt die Spannung automatisch. Das eingebaute LED Licht zeigt den Prozess der Aufladung.

## VERBINDUNG DES STECKERS

Wählen Sie die entsprechende Steckdose und verbinden Sie es nach der Abbildung:

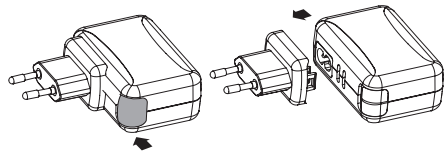
### Verbindung der Steckdose



1. Schritt

2. Schritt

### Entfernung



1. Schritt

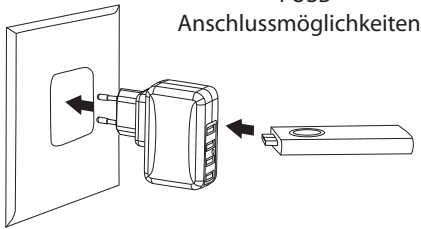
2. Schritt

## AUFLADUNG DES IPOD SHUFFLES

Mit diesem Adapter können Sie ihr iPod Shuffle einfach aufladen.

**Hinweis:**

Aussehen des Adapters kann unterschiedlich sein  
4 USB



1. Schliessen Sie den iPod Shuffle direkt ins USB Steckdose
2. Stecken Sie den Adapter in eine Steckdose. Das LED-Licht leuchtet auf.
3. Nach dem Ladevorgang, entfernen Sie den verbundenen Apparat und der Adapter aus der Steckdose.

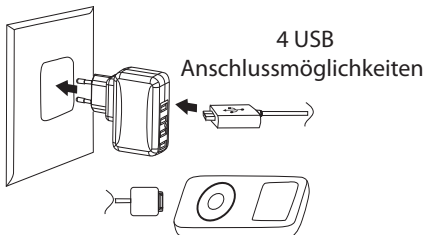
Den Adapter können Sie sowohl zum iPod Docking verbinden und so das iPod aufladen.

## AUFLADUNG DES IPODS

Mit diesem Adapter können Sie Ihr iPod einfach aufladen.

**Hinweis:**

Aussehen des Adapters kann unterschiedlich sein



iPod 30 Nadel- Dockingdose  
(kein Zubehörteil)

1. Verbinden Sie das iPod mit dem 30 Nadelkabel vom Apple.
2. Stecken Sie den Adapter in eine Steckdose. Das LED-Licht leuchtet auf.
3. Nach dem Ladevorgang, entfernen Sie den verbundenen Apparat und der Adapter aus der Steckdose.

Den Adapter können Sie sowohl zum iPod Docking verbinden und so das iPod aufladen.

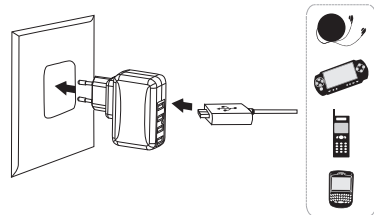
## AUFLADUNG ADERER MOBILGERÄTE

Den Adapter können Sie zur Aufladung verschiedener Handys, PSP, Blackberrys, Digitalfotoapparaten.

**Hinweis:**

Aussehen des Adapters kann unterschiedlich sein

Stecken Sie den Adapter ein und die Aufladung beginnt.



4 USB  
Anschlussmöglichkeiten

1. Stecken Sie den Verbindungskabel in das Gerät und den Adapter ins USB-Anschluss.
2. Stecken Sie den Adapter in eine Steckdose. Das LED-Licht leuchtet auf.
3. Nach dem Ladevorgang, entfernen Sie den verbundenen Apparat und der Adapter aus der Steckdose.

## WARTUNG UND

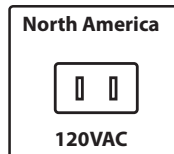
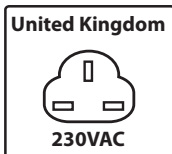
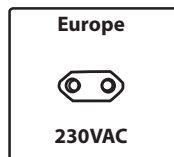
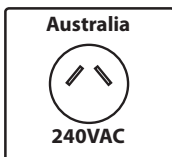
### FEHLERBEHEBUNG

- Zur Spannungsbefreiung ziehen Sie den Adapter aus der Steckdose.
- Öffnen Sie den Adapter niemals, da es ein Gerät mit Großspannung ist.
- Zerlegen des Geräts entkräftet die Garantie und kann Sie oder die verbundenen Geräte schädigen.
- Bevor Sie das Gerät nutzen, kontrollieren Sie, ob das USB Anschluss frei von Verunreinigungen ist.
- Halten Sie den Adapter an den Seiten, enthalten sich von Metallbestandteile.
- Kontrollieren Sie, ob es dem Adapter genügend Platz sei, um die Überhitzung zu vermeiden.
- Zwingen Sie das Gerät nie ins USB Anschluss oder den Adapter in die Steckdose.
- Wenn es Schwierigkeiten mit der Verbindung seien, kontrollieren Sie, ob Sie den entsprechenden Anschluss nutzen.
- Putzen Sie den Adapter mit einem trockenen sauberen Fetzen.
- Die Reinigung des Geräts trägt zur Erhaltung der Leistung bei.
- Wenn das LED-Licht nicht ausleuchtet, kontrollieren Sie, ob die Verbindung der Geräte richtig ist.
- Wenn das LED-Licht nach der Kontrolle nicht ausleuchtet, ist das Gerät schlecht

## SPEZIFIKATIONEN

Eingangsspannung	AC100V-240V ~ 60/50 Hz
USB Spannung und Stromstärke	DC 5V - 2000mA DC 5V - 1000mA DC 5V - 670mA DC 5V - 500mA
Betriebstemperatur	0°C ~ +40°C
Lagertemperatur	-20°C ~ +65°C

## STECKER



## BIZTONSÁGI INFORMÁCIÓK

A készülék és a saját biztonsága érdekében kérjük olvassa el a tájékoztatót mielőtt használja a készüléket. Tartsa meg a használati útmutatót szükség esetére.

### Figyelmeztetés

Vészhelyzet esetén kérjük húzza ki a készüléket a konnektorból.

### Lehetséges vészhelyzetek:

- **A készülékből füst tör elő**
  - **A készülék alakja megváltozott**
  - **A készülékből darabok vagy folyadék távozik**
  - **A készülék borítása vagy az alkatrészek törtek**
- Ne tegye ki a készüléket esőnek vagy nedvességnek hogy elkerülje az áramütést vagy tüzet.
- A készülék csak beltéri használatra való
- Az áramütés elkerülése végett a készüléket tartsa szárazon
- Ne használja a készüléket sérült csatlakozóval
- Gyerekek és fogyatékkal élő személyek csak megfelelő felügyelet mellett használják a készüléket

## BEVEZETÉS

Gratulálunk a készülékhez! Az Adapter egy fejlett technológiájú, feszültségfelismerővel ellátott készülék, mely hosszú évekre megfelelő használatot biztosít. Tervezése folytán a világ szinte bármely táján használható, így ha a csatlakoztatható eszközeinek energiára van szükségük, bárhol megkaphatják.

### Könnyen használható erőforrás

Az adapter egy közvetlen erőforrás iPod®-ok, mobiltelefonok, PSP®-k, BlackBerry®-k, digitális fényképezők és egyéb zenelejátszó eszközök számára. A következő feszültséget és áramerősséget biztosítja: 5V 2000mA 1 USB-re, 5V, 1000mA 2 USB-re; 5V, 670mA 3 USB-re és 5V 500mA 4 USB-re.

Csak dugja be a konnektorba és máris készen van.

### Több mint 150 országban használható

A négy különböző konnektorcsatlakozóval a készülék használható Észak-amerikában, Európában, Ausztráliában és az Egyesült Királyságban is.

### Rövidzárlat elleni védelem

A beépített védelemnek köszönhetően rövidzárlat esetén sem esik kár sem a készülékben, sem a hozzá csatlakoztatott eszközökben.

### Automatikus feszültségváltás 100-240V AC/DC között

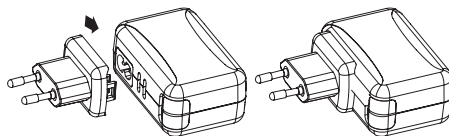
A készülék automatikusan felismeri a feszültséget, a beépített LED fény pedig jelzi ha a töltés folyamatban van.

## A KONNEKTORCSATLAKOZÓ

### CSATLAKOZTATÁSA

Válassza ki a megfelelő csatlakozót és csatlakoztassa az ábra alapján:

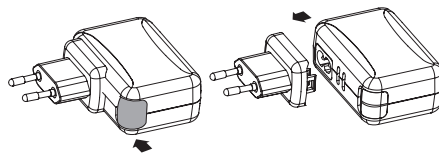
### Csatlakoztassa a konnektorcsatlakozót



1. lépés

2. lépés

### Eltávolítás



1. lépés

2. lépés

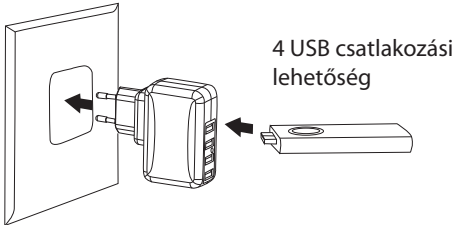


## AZ IPOD SHUFFLE TÖLTÉSE

Az adapterrel könnyedén feltöltheti iPod Shuffle-ját.

**Megjegyzés:**

Az adapter kinézete eltérhet az ábrán szereplőtől.



1. Csatlakoztassa az iPod Shuffle-t közvetlenül az USB csatlakozóba
2. Dugja be az adaptert a fali konnektorba. A LED fény kigyullad.
3. A töltés befejezése után húzza ki a csatlakoztatott eszközöket és az adaptert a konnektorból.

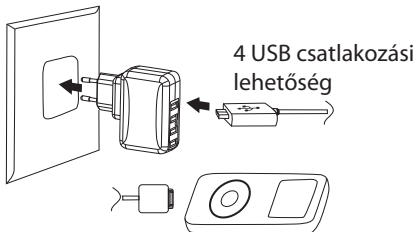
Az adaptert iPod dokkolóhoz is csatlakoztathatja, majd feltöltheti az iPod-ot a dokkolón keresztül.

## IPOD FELTÖLTÉSE

Az adapterrel könnyedén feltöltheti az iPod-ját.

**Megjegyzés:**

Az adapter kinézete eltérhet az ábrán szereplőtől.



iPod 30 tús dokkolócsatlakozó  
(nem tartozék)

1. Csatlakoztassa az iPod-ot az Apple által biztosított 30 tús csatlakozó kábellel.
2. Dugja be az adaptert a konnektorba. A LED fény kigyullad.

3. A töltés befejezése után húzza ki a csatlakoztatott eszközöket és az adaptert a konnektorból.

Az adaptert iPod dokkolóhoz is

csatlakoztathatja, majd feltöltheti az iPod-ot a dokkolón keresztül.

## EGYÉB MOBIL ESZKÖZÖK

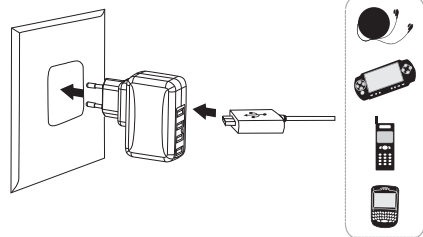
### TÖLTÉSE

Az adapter használható különféle mobil eszközök feltöltésére, pl. mobiltelefonok, zenelejátszók, PSP-k, Blackberry-k és digitális fényképezők.

**Megjegyzés:**

Az adapter kinézete eltérhet az ábrán szereplőtől.

Csak dugja be és a töltés megkezdődik



4 USB csatlakozási lehetőség

1. Csatlakoztassa a mobil eszközhöz tartozó csatlakozókábelt (nem tartozék) az eszközbe és az adapter USB csatlakozójába.
2. Dugja be az adaptert a konnektorba. A LED fény kigyullad.
3. A töltés befejezése után húzza ki a csatlakoztatott eszközöket és az adaptert a konnektorból.

## KARBANTARTÁS ÉS

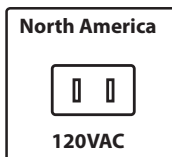
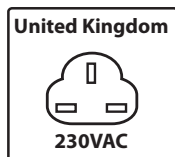
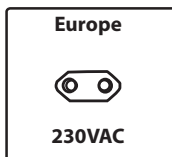
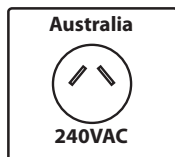
### HIBAEELHÁRÍTÁS

- Feszültségmentesítéshez húzza ki az adaptert a konnektorból.
- Soha ne nyissa ki az adaptert. Ez egy nagyfeszültségű eszköz, a szétszedése érvényteleníti a garanciát és kárt okozhat Önben és a csatlakoztatott eszközökben.
- Mielőtt használja a készüléket ellenőrizze hogy semmi szennyeződés nincs az USB csatlakozóban ami megakadályozhatná a tökéletes érintkezést.
- Mindig az oldalánál fogja meg az adaptert, tartsa távol az ujjait a fém felületektől.
- Győződjön meg róla hogy elég hely van az adapter körül hogy az ne melegedjen túl, ugyanis ez kárt okozhat a készülékben és a környezetében levő eszközökben.
- Soha ne erőltessen bele eszközöket az USB csatlakozókba vagy az adaptert a konnektorba! Ha az eszköz és a csatlakozó nem csatlakozik könnyen, ellenőrizze hogy megfelelő típusú csatlakozót használ-e és hogy a helyzetük megfelelő-e.
- Az adaptert mindig egy száraz és tiszta ronggyal tisztítsa meg. A fém csatlakozók tisztán tartása hozzájárul a megfelelő teljesítmény megőrzéséhez.
- Ha a LED fény nem gyullad ki, győződjön meg róla hogy az eszköz megfelelően van-e csatlakoztatva a konnektorba. Ha továbbra sem gyullad ki a fény, az egység valószínűleg rossz.

## SPECIFIKÁCIÓK

Bemeneti feszültség	AC100V-240V ~ 60/50 Hz
USB feszültség és áramerősség	DC 5V - 2000mA DC 5V - 1000mA DC 5V - 670mA DC 5V - 500mA
Működési hőmérséklet	0°C ~ +40°C
Tárolási hőmérséklet	-20°C ~ +65°C

## KONNEKTORCSATLAKOZÓK



## INFORMAȚII DE SIGURANȚĂ

Pentru siguranța aparatului și al Dvs. citiți prospectul înainte de utilizarea aparatului. Păstrați ghidul de utilizare pentru eventualele nevoie mai târziu.

### Atenție

În caz de pericol scoateți aparatul din priză.

### Pericole posibile:

- **Aparatul scoate fum**
  - **Forma aparatului s-a alterat**
  - **Bucăți sau lichid iese din aparat**
  - **Carcasa aparatului sau componentele acestuia sunt rupte**
- Nu expuneți aparatul ploii sau umezelii să evitați astfel electrocutarea sau focul.
  - Aparatul este destinat utilizării doar în interior
  - Pentru evitarea electrocutării mențineți aparatul uscat
  - Nu utilizați aparatul cu priză deteriorată
  - Copiii și persoanele cu handicap să utilizeze aparatul doar cu supraveghere adecvată

## INTRODUCERE

Vă felicităm pentru aparatul ales! Adaptorul este un aparat echipat cu detector de tensiune cu tehnologie avansată care asigură utilizare potrivită pentru mulți ani înainte. Conceput în așa fel încât se poate utiliza în aproape orice colț al pământului, așadar dacă dispozitivele dvs. conectabile au nevoie de energie, oriunde o pot avea.

### Sursă de energie ușor utilizabilă

Adaptorul este sursă de energie directă pentru iPod®-uri, telefoane mobile, PSP®-uri, Blackberry®-uri, aparate foto digitale și a altor mijloace de redat muzică. Asigură următoarele tensiuni și intensități: 5V 2000mA pt. 1 USB, 5V 1000mA pt. 2 USB-uri, 5V 670mA pt. 3 USB-uri și 5V 500mA pt. 4 USB-uri.

Doar introduceți în priză și deja este pregătit.

### Se poate utiliza în mai mult de 150 țări

Cu cele 4 prize diferite aparatul se poate utiliza în America de Nord, Europa, Australia și în Marea Britanie.

### Protecție împotriva scurtcircuitului

Mulțumit protecției încorporate nici la scurtcircuit nu se deteriorează adaptorul, nici dispozitivele conectate.

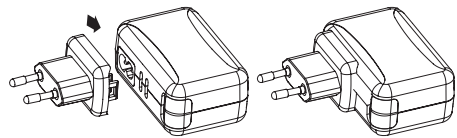
### Schimbare de tensiune între 100-240V AC/DC

Aparatul recunoaște automat tensiunea, iar LED-ul încorporat indică dacă încărcarea este în curs.

## CONECTAREA PRIZEI

Alegeți priza corespunzătoare și conectați-l conform figurii:

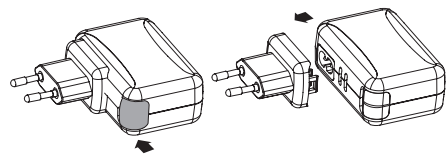
### Conectați priza



Pasul 1.

Pasul 2.

### Îndepărtarea



Pasul 1.

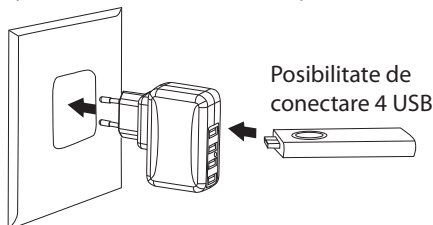
Pasul 2.

## ÎNCĂRCAREA IPOD-ULUI SHUFFLE

Cu adaptorul ușor puteți încărca iPod-ul dvs. Shuffle.

**Notă:**

Înfățișarea adaptorului poate diferi față de cel din figură.



1. Conectați iPod-ul Shuffle direct în priză USB
2. Conectați adaptorul la rețea. LED-ul se aprinde.
3. După terminarea încărcării scoateți dispozitivele conectate din adaptor și adaptorul din rețea.

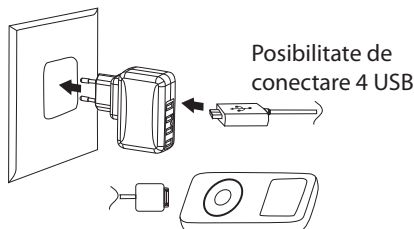
Adaptorul puteți conecta și la sistem de andocare iPod apoi puteți încărca iPod-ul prin sistemul de andocare.

## ÎNCĂRCAREA IPOD-ULUI

Cu adaptorul puteți încărca cu ușurință iPod-ul dvs.

**Notă:**

Înfățișarea adaptorului poate diferi față de cel din figură.



Conector de andocare iPod cu 30 pini (nu este în dotare)

1. Conectați iPod-ul cu cablul asigurat de Apple cu 30 pini..

2. Conectați adaptorul la rețea. LED-ul se aprinde.
3. După terminarea încărcării scoateți dispozitivele conectate din adaptor și adaptorul din rețea.

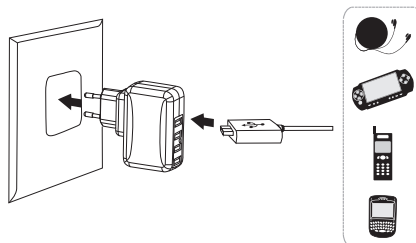
Adaptorul puteți conecta și la sistem de andocare iPod apoi puteți încărca iPod-ul prin sistemul de andocare.

## ÎNCĂRCAREA ALTOR DISPOZITIVE MOBILE

Adaptorul se poate utiliza la încărcarea diferitelor dispozitive mobile, de ex. telefoane mobile, interpretoare de muzică(music player ), PSP-uri, Blackberry-uri și aparate foto digitale.

**Notă:**

Înfățișarea adaptorului poate diferi față de cel din figură.



Posibilitate de conectare 4 USB

1. Conectați cablul aparatului mobil (nu este în dotare) în aparat și priză USB al adaptorului.
2. Conectați adaptorul la rețea. LED-ul se aprinde.
3. După terminarea încărcării scoateți dispozitivele conectate din adaptor și adaptorul din rețea.

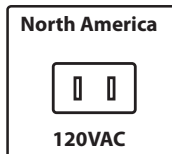
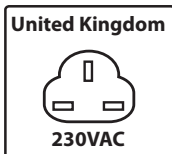
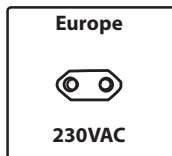
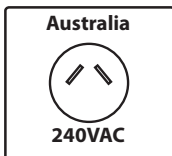
## ÎNTREȚINERE ȘI DEPANARE

- Scoateți adaptorul de sub tensiune scotându-l din rețea.
- Niciodată nu desfaceți adaptorul. Este un dispozitiv de înaltă tensiune, desfacerea sa invalidează garanția și poate cauza vătămare corporală în dvs. precum și daune în dispozitivele conectate.
- Înainte de utilizarea adaptorului asigurați-vă că nici o impuritate nu este în conectorul USB ceea ce poate împiedica contactul impecabil.
- Totdeauna prindeți adaptorul în lateral, țineți degetele departe de suprafețele metalice.
- Asigurați-vă că aveți loc suficient în jurul adaptorului să nu se supraîncălzească, deoarece acest lucru poate deteriora aparatul și dispozitivele ce le înconjoară.
- Niciodată nu forțați dispozitive în conectoarele USB sau adaptorul în priză! Dacă dispozitivul și conectorul nu se conectează cu ușurință, asigurați-vă că folosiți conectoare de tip corespunzător și poziția lor este corespunzător.
- Curățați adaptorul totdeauna cu o cârpă uscată, curată. Menținerea conectoarelor metalice curate contribuie la păstrarea capacității potrivite.
- Dacă LED-ul nu se aprinde, asigurați-vă de conectarea potrivită la rețea al adaptorului. Dacă în continuare nu scoate lumină probabil adaptorul este defect

## SPECIFICAȚII

Tensiune de intrare	AC100V-240V ~ 60/50 Hz
Tensiune și curent USB	DC 5V - 2000mA DC 5V - 1000mA DC 5V - 670mA DC 5V - 500mA
Temperatură de lucru	0°C ~ +40°C
Temperatură de depozitare	-20°C ~ +65°C

## CONECTOARE DE PRIZĂ



## SIGURNOSNE INFORMACIJE

U interesu vas i uređaja molimo vas da pročitate uputstvo pre upotrebe. Zadržite uputstvo u slučaju da vam ikada zatreba.

### Upozorenje

U vandrednim slučajevima adapter samo izvucite iz mrežne utičnice.

### Mogući vandredni slučajji:

- Iz urđaja izbija dim
  - Oblik uređaja se promenio
  - Komadi ili tekućina izlazi iz uređaja
  - Slomljeno kućište uređaja ili pojedine komponente
- 
- Nikada ne izlažite uređaj vlazi ili kiši kako bi izbegli opasnost od strujnog udara.
  - Uređaj je isključivo za unutrašnju upotrebu
  - U interesu izbegavanja strujnih udara, uređaj držite na suvom
  - Ne koristite uređaj ukoliko su konektori oštećeni
  - Deca i osobe sa problemima mentalnog razvoja uređaj smeju da koriste isključivo pod nečijim nadzorom

## Uvod

Čestitamo vam za kupljeni uređaj! Adapter je nastao pomoću razvijene tehnologije, i poseduje funkciju prepoznavanja napona, što vam obezbeđuje dugogodišnji i bezbedan rad. Uređaj možete koristiti praktično u bilo kom delu sveta, idealno za napajanje raznih prenosnih uređaja

### Jednostavno korišćenje resursa

Adapter može da posluži za punjenje iPod®, mobilnih telefona, PSP®, BlackBerry®, digitalnih foto aparata i raznih prenosnih plejera za reprodukciju muzike. Adapter obezbeđuje sledeće navedene napone i struje: 5V 2000mA za 1 USB-port, 5V, 1000mA za 2 USB-porta; 5V, 670mA za 3 USB-porta i 5V 500mA za 4 USB-porta.

Uređaj samo uključite u mrežnu utičnicu.

### Mogućnost upotrebe u više od 150 zemalja

Sa četiri različita mrežna konektora uređaj

može da se koristi u Severnoj Americi, Evropi, Australiji i u Ujedinjenom Kraljevstvu (UK).

### Zaštita od kratkog spoja

Zahvaljujući ugrađenoj zaštiti u slučaju kratkog spoja, adapter je bezbedan, kao i uređaj koji je priključen na njega.

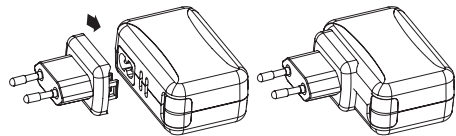
### Automatska promena napona između 100-240V AC/DC

Uređaj automatski prepoznaje napone, ugrađena LED dioda signalizira kada je punjenje u toku.

## POVEZIVANJE KONEKTORA

Odaberite odgovarajući konektor i spojite ga po skici:

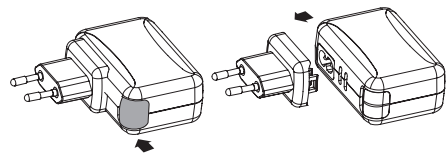
### Priključite konektor



1. korak

2. korak

### Odklanjanje



1. korak

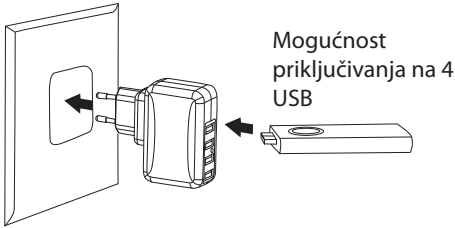
2. korak

## PUNJENJE IPOD SHUFFLE

Sa adapterom lako možete napuniti vaš iPod Shuffle.

### Napomena:

Izgled adaptera može da se razlikuje od izgleda adaptera prikazanog na slici..



1. Priključite iPod Shuffle direktno u USB konektor.
2. Uključite adapter u zidnu mrežnu utičnicu. LED dioda će svetleti.
3. Nakon završetka punjenja izvucite kabel iz adaptera, a adapter iz zidne mrežne utičnice.

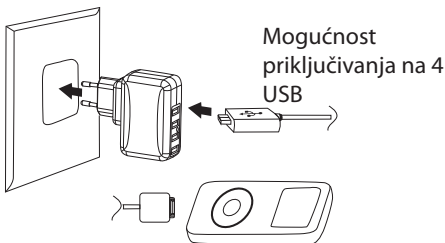
Adapter može da se poveže i sa iPod dock-ovima, na taj način možete napuniti vaš iPod preko dock-a.

## PUNJENJE IPODA

Sa adapterom lako možete napuniti vaš iPod.

**Napomena:**

**Izgled adaptera može da se razlikuje od izgleda adaptera prikazanog na slici.**



30 pin igličasti konektor za iPod (paket ne sadrži)

1. Priključite vaš iPod na Apple docking station preko 30 pinskog igličastog konektora.
2. Uključite adapter u zidnu mrežnu utičnicu. LED dioda će svetleti.

3. Nakon završetka punjenja izvucite kabel iz adaptera, a adapter iz zidne mrežne utičnice.

Adapter može da se poveže i sa iPod dock-ovima, na taj način možete napuniti vaš iPod preko dock-a.

## PUNJENJE OSTALIH

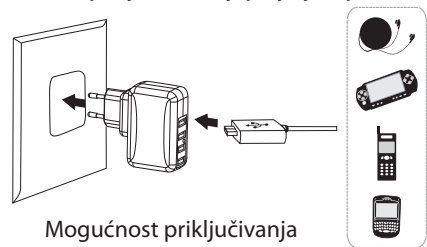
### PRENOSNIH UREĐAJA

Adapter možete koristiti za punjenje raznih prenosnih uređaja, npr. mobilni telefoni, mp3-mp4 plejer, PSP, Blackberry i digitalni foto aparate.

**Napomena:**

**Izgled adaptera može da se razlikuje od izgleda adaptera prikazanog na slici.**

**Samo priključite uređaj i punjenje će početi**

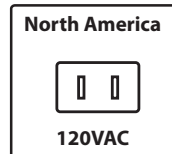
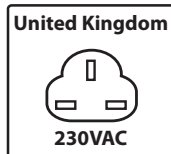
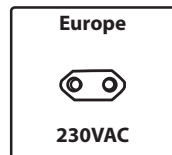
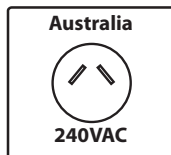


1. Priključite prenosni uređaj u USB konektor adaptera preko odgovarajućeg kabla za prenosne uređaje (paket ne sadrži).
2. Uključite adapter u zidnu mrežnu utičnicu. LED dioda će svetleti.
3. Nakon završetka punjenja izvucite kabel iz adaptera, a adapter iz zidne mrežne utičnice.

# ODRŽAVANJE I OTKLANJANJE KONEKTORI

## EVENTUALNIH GREŠKI

- Prilikom održavanja adaptera isključite ga iz mrežne šuko utičnice.
- Nikada ne otvarajte adapter. Ovo je uređaj koji operira sa velikim naponima, otvaranjem uređaja gubite pravo na garanciju i može da izazove nezgode kao što je strujni udar, odnosno oštećenje uređaja.
- Pre upotrebe uređaja proverite da se u USB konektorima ne nalazi nikakva prljavština što bi moglo da spreči korektno povezivanje odnosno kontaktnu grešku.
- Adapter uvek uhvatite sa strane, prste držite podalje od metalnih površina na uređaju.
- Uverite se da ima dovoljno mesta iza adaptera kako bi zagarantovali strujanje vazduha i sprečili pregrevanje, u suprotnom može doći do kvara u adapteru kao i u uređaju koji je spojen na adapter.
- Nikada nemojte siliti priključivanje kablova u USB konektore kao i adapter u strujnu mrežnu utičnicu! Ukoliko se adapter i uređaj koji spajate na njega ne priključuju glatko, proverite da li povezujete odgovarajuće konektore i da li su im utičnice odgovarajuće.
- Adapter brišite uvek isključivo suvom i čistom krpom. Održavanje metalnih delova na adapteru (šuko utikač) utiče na kvalitetan i dugotrajan rad.
- Ukoliko se LED dioda ne uključi, uverite se da je uređaj propisno spojen u konektor. Ukoliko svetlosne signalizacije i dalje nema, privezani uređaj je verovatno ne ispravan



## SPECIFIKACIJE

Ulazni naponi	AC100V-240V ~ 60/50 Hz
USB napon i jačina struje	DC 5V - 2000mA DC 5V - 1000mA DC 5V - 670mA DC 5V - 500mA
Radna temperatura	0°C ~ +40°C
Temperatura skladištenja	-20°C ~ +65°C



## BEZPEČNOSTNÉ INFORMÁCIE

Pre vlastné zabezpečenie a ochranu zariadenia, poprosíme Vás, aby ste pozorne prečítali návod pred používaním prístroja. Udržte návod na použitie pre prípady potreby.

### Upozornenie

V prípade pohotovosti, prosíme Vás, aby ste vytiahli prístroja z konektora.

### Možnostné pohotovosti::

- **Dym výjde z prístroja**
  - **Stav zariadenie sa zmenil**
  - **Zo stroju výjde tekutina alebo kúsky**
  - **Kryt prístroju, alebo súčiastky sú zlomené**
- Zachráňte prístroj od daždi alebo vlhkosti, aby ste zabránili od skratu alebo od požiaru.
  - Prístroj je len pre vnútorné použitie.
  - Aby sa zabránilo úrazu elektrického prúdu, udržiavajte prístroj sucho
  - Nepoužívajte prístroj s pokazeným konektorom
  - Deti a osoby s zdravotným postihnutím môžu použiť prístroj len vedľa dozoru dospelých osoby

## Úvod

Gratulujeme Vám k prístroju! Tento adapter bol navrhnutý podľa novej technológie, a s detekciou napätí, ktorý zabezpečuje správne použitie po dlhých rokoch. Použitelný je skoro na celý svet, a ak pripojené súčiastky potrebujú energiu, dostanú to všade.

### Ľahko použiteľný zdroj energie

Adapter je priamý zdroj energie k hudobnej prostriedky, ako: iPod®-y, mobilné telefóny, PSP®, Blackberry®, digitálne fotoaparáty, a iné. Nasledovnú napätia a veľkosť prúdu zabezpečí: 5V 2000mA na 1 USB, 5V, 1000mA na 2 USB; 5V, 670mA na 3 USB a 5V 500mA na 4 USB. Len pripojte do konektora a už je hotový.

### Použitelný je vo viac, ako 150 krajinách

Prístroj má 4 rôzne konektory, takmer môžete ho používať v Severnej – Ameriky, v Európy, v Austrálii a vo Veľkom Británii.

### Ochrana proti úrazu elektrického prúdu

Daka zabudovanej ochrany ani prístroj, ani pripojené prostriedky nepoškodia v prípade úrazu elektrického prúdu.

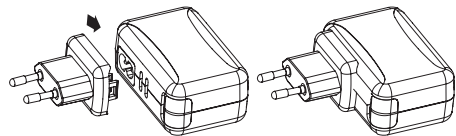
### Automatická zmena napätie medzi 100-240V AC/DC

Prístroj automaticky detektuje napätie, zabudované LED svetlo signalizuje, ak nabíjanie je v priebehu.

## PRIPOJENIE KONEKTORA

Vyberte správneho konektora a pripojte to podľa ilustrácie:

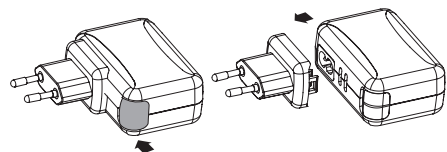
### Pripojte konektora



1. vstup

2. vstup

### Odstráňte



1. vstup

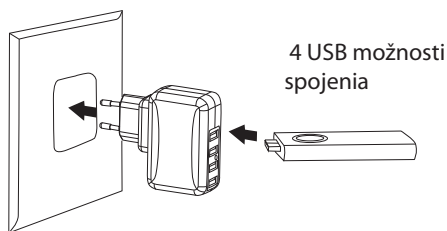
2. vstup

## NABÍJANIE IPOD SHUFFLE

S adapterom môžete ľahko nabíjať svoj iPod Shuffle.

### Poznámka:

Adapter na obrázku sa môže líšiť od originálneho..



1. Pripojte iPod Shuffle priamo do konektora USB.
2. Pripojte adapter do nástenného konektora. LED svetlo začína svietiť.
3. Po skončení nabíjaniu, vyťahnite pripojené prostriedky a adapter z konektora.

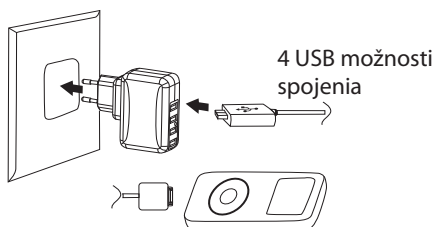
Adapter môžete pripojiť aj k doku iPodu, potom môžete nabíjať iPod cez doku.

## NABÍJANIE IPODU

S adapterom môžete ľahko nabíjať svoj iPod

**Poznámka:**

Adapter na obrázku sa môže líšiť od originálneho.



iPod 30 ihlovací dokovací konektor (nie je súčasťou)

1. Pripojte iPod s 30 ihlovacím dokovacím káblom zabezpečený od Apple.
2. Pripojte adapter do konektora. LED svetlo začína svietiť
3. Po skončení nabíjaniu, vyťahnite pripojené prostriedky a adaptera z konektora.

Adapter môžete pripojiť aj k doku iPodu, potom môžete nabíjať iPod cez doku.

## NABÍJANIE INÝCH

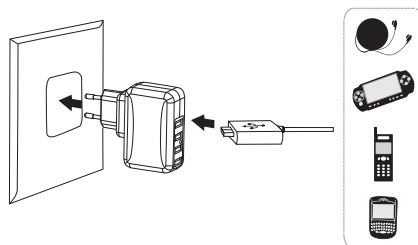
### MOBILNÝCH PROSTRIEDKOV

Adapter je použiteľný na nabíjanie rôznych mobilných prostriedkov, ako napr.: mobilné telefóny, hudobné prehrávače, PSP, Blackberry a digitálne fotoaparáty.

**Poznámky:**

Adapter na obrázku sa môže líšiť od originálneho.

Len pripojte a nabíjanie sa začína



1. Pripojte spojovací kábel mobilného prostriedku (nie je súčasťou) do prostriedkov a do USB konektora adaptera.
2. Pripojte adapter do konektora. LED svetlo začína svietiť.
3. Po skončení nabíjaniu, vyťahnite pripojené prostriedky a adaptera z konektora.

## ÚDRŽBA A RIEŠENIE

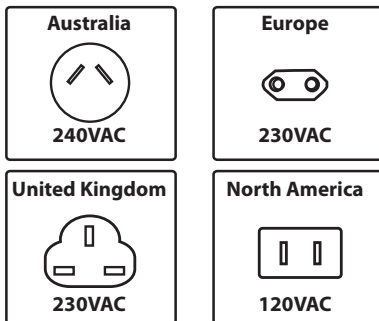
### PROBLÉMOV

- Pre odpojenie napätie, vyťahnite adaptera z konektoru.
- Nikdy neotvorte adaptera. Tento prístroj má vysoké napätie, rozloženie vedie k strate záruky, a môže spôsobiť poškodenie v pripojených prostriedkov.
- Pred použitie prístroja kontrolujte, aby nejaká špina nebol na USB konektor, čo zabráni perfektné spojenie.
- Adapter podržte len z stránách, a dajte prsty ďaleko od kovovej plochy.
- Predsvečte sa, že máte dostatočné miesto okolo adapter, aby neprehriatli, lebo to môže spôsobiť poškodenie v zariadenie a v

prostriedky okolo Vás.

- Nikdy nesnažte dať zariadenie do USB konektor alebo adapter so silou do konektora! Ak prístroj sa nespojí ľahko, kontrolujte, či použijete správneho konektora, a ich poloha je správna.
- Adapter vždy vyčistite so suchou a čistou handrou. Dodržiavanie čistoty kovových konektorov umožňuje dodržiavanie spárneho výkonu.
- Ak LED svetlo nesvieti, presvedčte sa, aby prístroj bol správne spojený do konektora. Ak ešte nikdy nesvieti, prístroj je pravdepodobne pokazený.

## KONEKTORY



## ŠPECIFIKÁCIE

Vstupné napätie	AC100V-240V ~ 60/50 Hz
USB napätie a veľkosť prúdu	DC 5V - 2000mA DC 5V - 1000mA DC 5V - 670mA DC 5V - 500mA
Prevádzková teplota	0°C ~ +40°C
Skladovacia teplota	-20°C ~ +65°C

